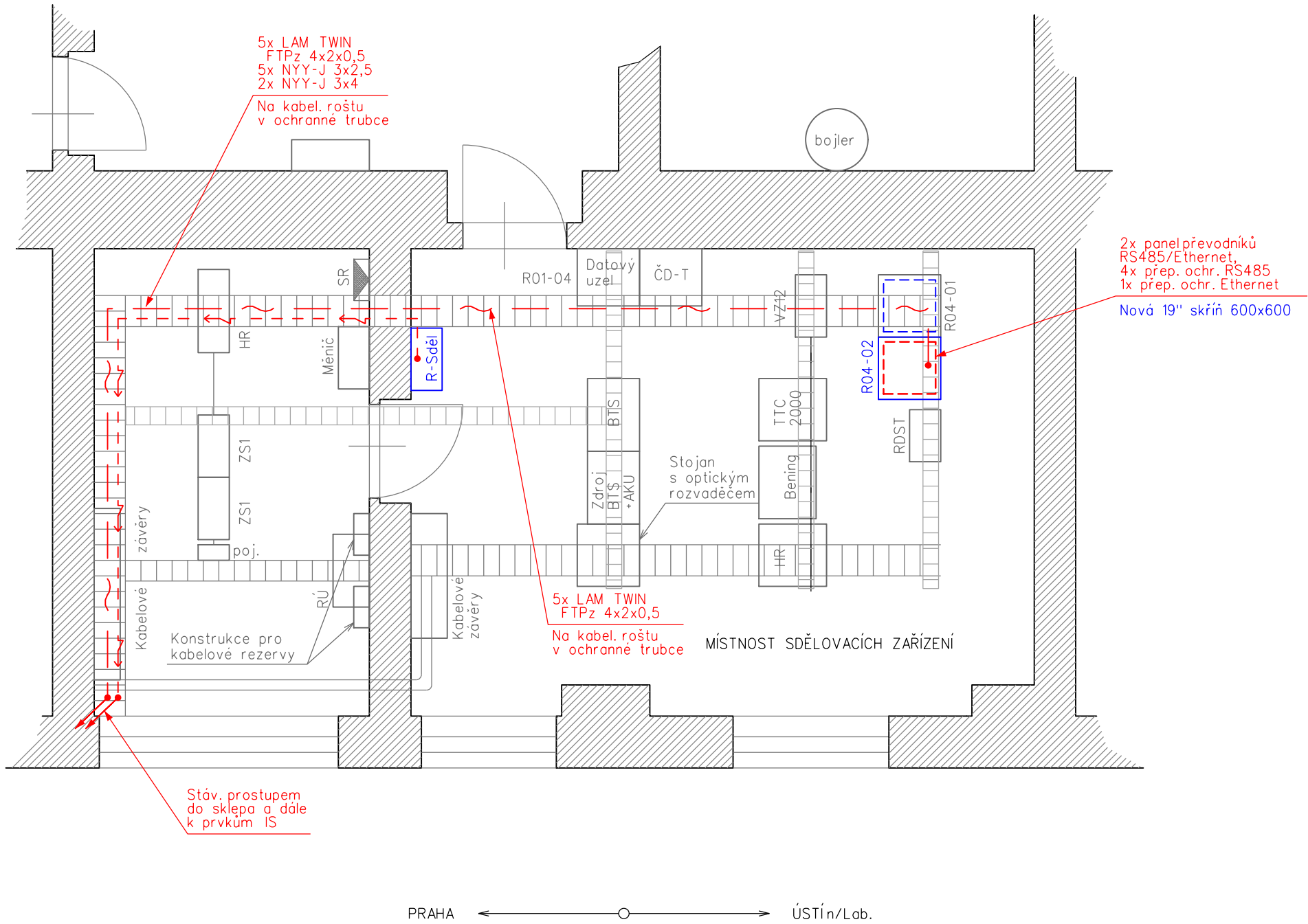


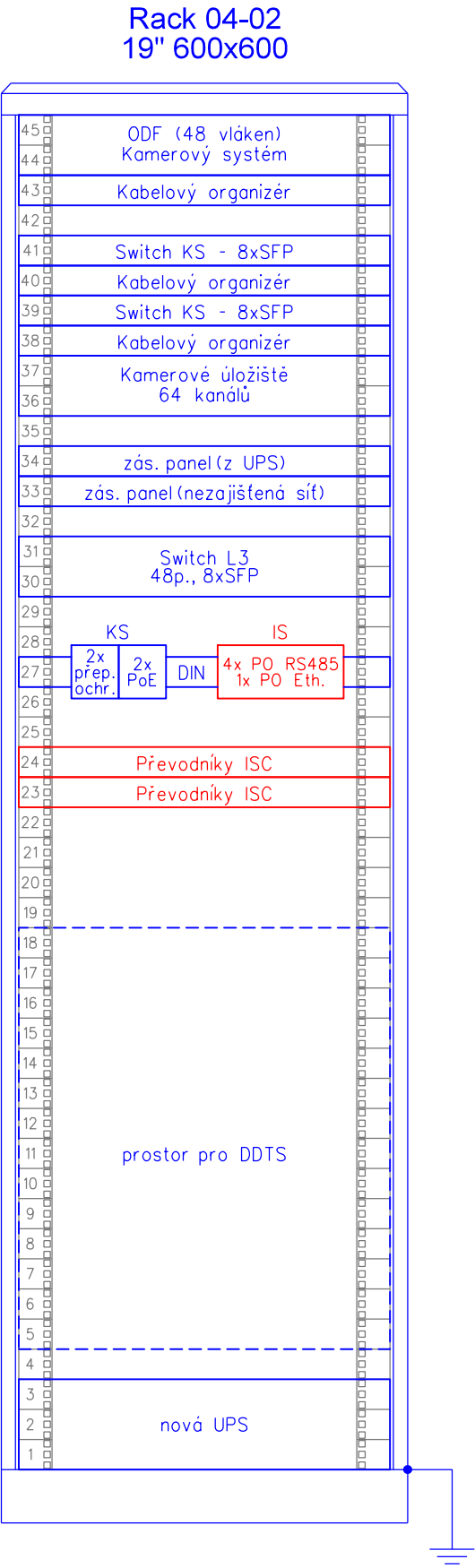
ŽST. ROUDNICE N.L., INFORMAČNÍ SYSTÉM

UMÍSTĚNÍ A VNITŘNÍ INSTALACE IS VE SDĚLOVACÍ MÍSTNOSTI VB ŽST. ROUDNICE N. L.



VYSVĚTLIVKY:

- ČERVENĚ - Zařízení osazené v rámci tohoto PS
- MODŘE - Zařízení osazené v rámci souvisejících PS a SO
- ČERNĚ - Zařízení stávající



EVROPSKÁ UNIE  
Evropské strukturální a investiční fondy  
Operační program doprava

Ministerstvo dopravy  
Státní fond dopravní infrastruktury



D.2.7

Číslo změny:	Obsah změny:	Datum změny:
01	-	-
02	-	-
03	-	-

Objednatel:	Správa železniční dopravní cesty, s.o. Dlážděná 1003/7, 110 00 Praha 1
	Stavební správa západ Sokolovská 278/1955, 190 00 Praha 9

Sdružení: „SEU + SP_Bezbariérové přístupy žst. Roudnice_P“	 
--	---

Zpracovatel části:	SUDOP EU a.s. Olšanská 1a, 130 80 Praha Tel.: +420 267 094 305 E-mail: info@sudopeu.cz	Hlavní inženýr projektu: ING. STANISLAV JAROŠ Garant profese: ING. MARTIN ŠTROF
--------------------	---	--

Středisko: ELEKTROTECHNIKY, TRAKCE, SDĚLOVACÍ A ZABEZPEČOVACÍ TECHNIKY			
Vedoucí střediska: ING. MARTIN RAIBR	Odpovědný projektant části: ING. PAVEL VÍŠEK	Vypracoval: ING. PAVEL VÍŠEK	Kontroloval: ING. MARTIN ŠTROF

Název akce: REKONSTRUKCE NÁSTUPIŠŤ A ZŘÍZENÍ BEZBARIÉROVÝCH PŘÍSTUPŮ V ŽST. ROUDNICE N. L.	Číslo smlouvy: 17-091.640
název části: ŽELEZNIČNÍ SDĚLOVACÍ ZAŘÍZENÍ PS 20-31 ŽST. ROUDNICE N.L., INFORMAČNÍ SYSTÉM	Projektový stupeň: DSP
Název přílohy: UMÍSTĚNÍ A VNITŘNÍ INSTALACE IS VE SDĚLOVACÍ MÍSTNOSTI VB ŽST. ROUDNICE N. L.	Datum: 05 / 2019
	Číslo části: D.2.7
	Měřítko: -
	Počet formátů: 3xA4
	Číslo přílohy: 6